



ΕΛΛΗΝΙΚΗ ΔΗΜΟΚΡΑΤΙΑ  
ΠΕΡΙΦΕΡΕΙΑ ΑΤΤΙΚΗΣ

ΠΕΡΙΦΕΡΕΙΑ ΑΤΤΙΚΗΣ

# Αναπτύσσουμε την Αττική, βελτιώνουμε την καθημερινότητα

3η ΕΠΙΤΡΟΠΗ ΠΑΡΑΚΟΛΟΥΘΗΣΗΣ

Πληροφοριακό Σύστημα Παρακολούθησης  
Δομών Κοινωνικής Ένταξης

[www.socialattica.gr](http://www.socialattica.gr)



Ευρωπαϊκή Ένωση  
Ευρωπαϊκό Διαρθρωτικό  
και Επενδυτικό Ταμείο



ΠΕΡΙΦΕΡΕΙΑΚΟ  
ΕΠΙΧΕΙΡΗΣΙΑΚΟ  
ΠΡΟΓΡΑΜΜΑ  
ΑΤΤΙΚΗΣ



Με τη συγχρηματοδότηση της Ελλάδας και της Ευρωπαϊκής Ένωσης

# Υλοποίηση & Παρακολούθηση των έργων

Για την καλύτερη παρακολούθηση και ομαλή υλοποίηση των Πράξεων δημιουργήθηκε η πλατφόρμα παρακολούθησης των Δομών Κοινωνικής Ένταξης [socialattica.gr](http://socialattica.gr). Το site στοχεύει στη δικτύωση και διασύνδεση των πολιτών με τις δομές και τις δράσεις κοινωνικής ένταξης που παρέχουν και παράλληλα στοχεύει στην ενεργοποίηση των τελικών δικαιούχων των δομών στο σύστημα, ώστε να ενημερώσουν τα στοιχεία που αφορούν το φορέα τους και να καταγράψουν την καθημερινή τους δραστηριότητα.

- Διαδραστικός χάρτης με τις κοινωνικές δομές ανά περιοχή
- Εύκολη δυνατότητα εύρεσης τύπου δομής ανά περιοχή
- Παροχή πληροφοριών - οδηγιών προς τους δικαιούχους σε πραγματικό χρόνο
- Παρακολούθηση και αποτύπωση της καθημερινής δραστηριότητας των δομών

**Ο ιστότοπος [socialattica.gr](http://socialattica.gr) πληροί τις προδιαγραφές του προτύπου WCAG (2.0) για εύκολη πρόσβαση από άτομα με ειδικές ανάγκες (ΑΜΕΑ) λαμβάνοντας τις απαραίτητες πιστοποιήσεις.**

# Δημοσιότητα – Ευαισθητοποίηση - “www.socialattica.gr”

The screenshot displays the website [www.socialattica.gr](http://www.socialattica.gr). The page features a navigation menu with options like 'ΑΡΧΙΚΗ', 'ΠΕΡΙ', 'ΑΝΑΖΗΤΗΣΗ', 'ΑΝΑΚΟΙΝΩΣΕΙΣ', 'FAQS', 'DOWNLOADS', and 'ΕΠΙΚΟΙΝΩΝΙΑ'. A search bar is present with the text 'ΘΕΛΩ ΝΑ ΒΡΩ' and a search button labeled 'Αναζήτηση'. Below the search bar is a map of Athens, Greece, overlaid with numerous green and yellow circular markers, each containing a number (e.g., 2, 3, 4, 5, 6, 7, 8, 10, 11, 12, 13, 14). These markers represent social infrastructure projects. At the bottom of the map area, there is a search bar for addresses and buttons for 'Οδηγίες πρόσβασης' and 'Κοντινές Δομές'. The footer of the page reads 'ΚΑΛΩΣΟΡΙΣΑΤΕ ΣΤΟ ΔΙΚΤΥΟ ΔΟΜΩΝ ΤΗΣ ΠΕΡΙΦΕΡΕΙΑΣ'.



Ευρωπαϊκή Ένωση  
Ευρωπαϊκό Επιχειρησιακό  
και Επενδυτικό Ταμείο



ΠΕΡΙΦΕΡΕΙΑΚΟ  
ΕΠΙΧΕΙΡΗΣΙΑΚΟ  
ΠΡΟΓΡΑΜΜΑ  
ΑΤΤΙΚΗΣ



ΕΣΠΑ  
2014-2020  
ανάπτυξη - εργασία - αλληλεγγύη

Με τη συγχρηματοδότηση της Ελλάδας και της Ευρωπαϊκής Ένωσης

# Εργαλείο αναζήτησης υπηρεσιών για τους πολίτες

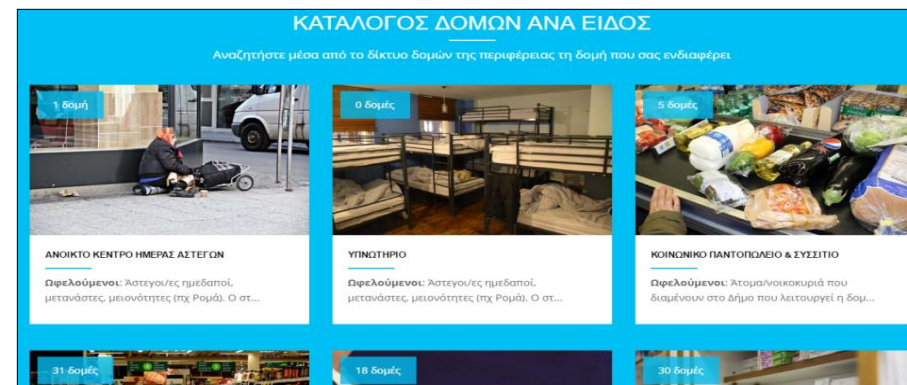
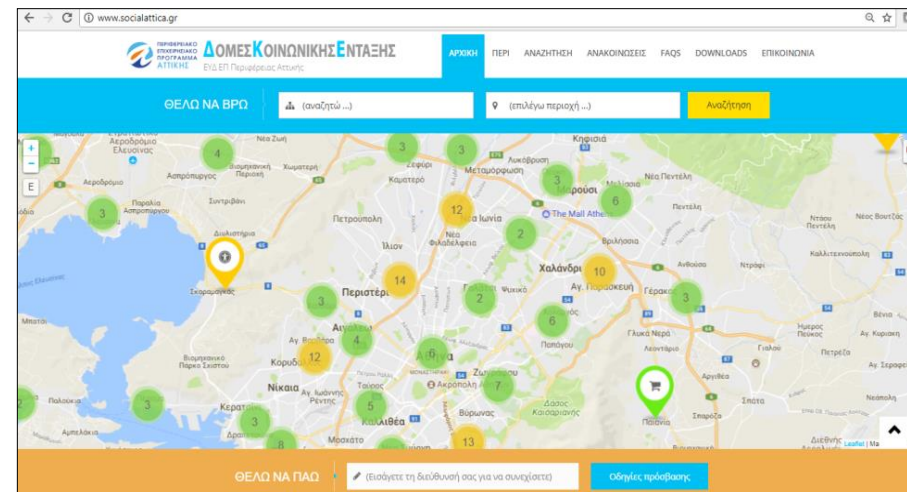
Ο πολίτης – ωφελούμενος εισερχόμενος στο socialattica βλέπει το διαδραστικό χάρτη με τις δομές ανά περιοχή αλλά και κατάλογο με τα είδη των δομών συγκεντρωτικά.

## “ΘΕΛΩ ΝΑ ΒΡΩ...”

Από την μπάρα αναζήτησης «**ΘΕΛΩ ΝΑ ΒΡΩ**», οι χρήστες έχουν τη δυνατότητα εύρεσης του είδους της υπηρεσίας και της περιοχής που επιθυμούν ώστε να μάθουν περισσότερες πληροφορίες.

## “ΘΕΛΩ ΝΑ ΠΑΩ...”

Από την μπάρα αναζήτησης «**ΘΕΛΩ ΝΑ ΠΑΩ**», δίνεται στους χρήστες η δυνατότητα παροχής οδηγιών πρόσβασης στην δομή που επιθυμούν.





# Επικοινωνία σε πραγματικό χρόνο με χρήση των μέσων κοινωνικής δικτύωσης

Δυνατότητα επικοινωνίας και άμεσης ανταπόκρισης στα ερωτήματα των ωφελούμενων μέσω της χρήσης “chatbot” του Facebook - Messenger.

Οι επισκέπτες στο “chatbot” του socialattica.gr, δίνοντας μία φράση ή μία λέξη κλειδί θα λαμβάνουν άμεσα την αντίστοιχη πληροφορία

Δομές Κοινωνικής Ένταξης  
Government Organization

Γεια σου επισκέπτη! Πως μπορώ να σε εξυπηρετήσω;

Συνδέθηκες με επιτυχία στο chatbot του socialattica.gr.

Πες μου ακριβώς τι θα ήθελες δίνοντας μία λέξη-φράση κλειδί, ή επίλεξε μια ενέργεια από το ακόλουθο μενού, ή από το μόνιμο μενού, ή ζήτησε συνομιλία με το διαχειριστή.

[Βοήθεια](#)

Send a message ...

Main menu

CHAT WITH BOT

Just start a chat in Facebook Messenger

Powered by Chatfuel

# Εργαλείο ενημέρωσης & επικοινωνίας των υπεύθυνων των δομών κοινωνικής ένταξης

www.socialattica.gr/contact

### ΕΠΙΚΟΙΝΩΝΗΣΤΕ ΜΑΖΙ ΜΑΣ

Επικοινωνήστε μαζί μας συμπληρώνοντας την παρακάτω φόρμα επικοινωνίας.

Όνοματεπώνυμο \*  E-mail \*

Φορέας που εκπροσωπείτε

Θέμα

Μήνυμα \*

#### ΓΕΝΙΚΑ ΣΤΟΙΧΕΙΑ

Ειδική Υπηρεσία Διαχείρισης Επιχειρησιακού Προγράμματος Περιφέρειας Αττικής ΠΕΠ Αττικής

Λεωφόρος Συγγρού 98-100, Τ.Κ. 11741 Αθήνα  
Φαξ: 213 150 1501  
E-mail: info@socialattica.gr  
Ιστοσελίδα: www.socialattica.gr

#### ΩΡΑΡΙΟ ΛΕΙΤΟΥΡΓΙΑΣ

Δευτέρα - Παρασκευή: 08.00 - 15.30

● Δυνατότητα άμεσης επικοινωνίας των υπεύθυνων των δομών με την ΕΥΔΕΠ μέσω υποβολής ερωτημάτων στη φόρμα επικοινωνίας

www.socialattica.gr/page/sytnes-erotises-apantises

Εισαδος φορέων

Βρείτε μας στο

ΠΕΡΙΦΕΡΕΙΑΚΟ ΕΠΙΧΕΙΡΗΣΙΑΚΟ ΠΡΟΓΡΑΜΜΑ ΑΤΤΙΚΗΣ

ΔΟΜΕΣ ΚΟΙΝΩΝΙΚΗΣ ΕΝΤΑΞΗΣ

ΑΡΧΙΚΗ ΠΕΡΙ ΑΝΑΖΗΤΗΣΗ ΑΝΑΚΟΙΝΩΣΕΙΣ FAQS DOWNLOADS ΕΠΙΚΟΙΝΩΝΙΑ

ΘΕΛΩ ΝΑ ΒΡΩ  (αναζητώ ...)

(επιλέγω περιοχή ...)

Αναζήτηση

Βοήθεια / Συχνές ερωτήσεις / απαντήσεις

### ΣΥΧΝΕΣ ΕΡΩΤΗΣΕΙΣ / ΑΠΑΝΤΗΣΕΙΣ

Διαβάστε παρακάτω τις πιο συχνές ερωτήσεις, καθώς και τις απαντήσεις τους, που αφορούν:

- Πριν την ένταξη και κατά τη φάση υποβολής πρότασης
- Μετά την ένταξη ενός έργου και πριν την έναρξη υλοποίησης
- Μετά την έναρξη υλοποίησης

58 ΟΤΑ

37 Φορείς

169 Δομές

#### ΠΡΟΣΦΑΤΕΣ ΑΝΑΚΟΙΝΩΣΕΙΣ

Λίστα ελέγχου υποέργου με ίδια μέσα για ΟΤΑ Α' βαθμού και λοιπούς φορείς

Παρ. 12/05/2017 - 18:44

Οδηγίες για την πληρωμή των "Κέντρων Ημερήσιας Φροντίδας Ηλικιωμένων" (ΚΗΦΗ)

● Άμεση απάντηση των τελικών δικαιούχων στα ερωτήματα τα που υποβάλουν από την φόρμα των συχνών ερωτήσεων – απαντήσεων (FAQS)

# Εργαλείο συντονισμού και παροχής οδηγιών στους δικαιούχους

Άμεση πληροφόρηση των τελικών δικαιούχων μέσω της φόρμας ανακοινώσεων διευκολύνοντας τον συντονισμό και τη δικτύωση μεταξύ των εμπλεκόμενων φορέων

Άμεση υποστήριξη των τελικών δικαιούχων μέσω της παροχής οδηγιών και διανομής πρότυπων συστημικών εγγράφων

www.socialattica.gr/news

Είσοδος φορέων

Βρείτε μας στο

ΠΕΡΙΦΕΡΕΙΑΚΟ ΠΡΟΓΡΑΜΜΑ ΑΤΤΙΚΗΣ ΔΟΜΕΣ ΚΟΙΝΩΝΙΚΗΣ ΕΝΤΑΞΗΣ ΕΥΣ. ΕΠ. Περιφέρειας Αττικής

ΑΡΧΙΚΗ ΠΕΡΙ ΑΝΑΖΗΤΗΣΗ ΑΝΑΚΟΙΝΩΣΕΙΣ FAQS DOWNLOADS ΕΠΙΚΟΙΝΩΝΙΑ

ΘΕΛΩ ΝΑ ΒΡΩ (αναζητώ ...)

(επιλέγω περιοχή ...)

Αναζήτηση

ΑΝΑΚΟΙΝΩΣΕΙΣ

57 ΟΤΑ 37 Φορείς 169 Δομές

Ενέργειες υποβολής αιτημάτων κατανομής χρηματοδότησης και καταβολής Α' δόσης για τα ΚΔΗΦ

Από admin 05 Μαΐος 2017

Στο πλαίσιο της ένταξης των Πράξεων για τη λειτουργία των "Κέντρων Δημέρευσης - Ημερήσιας Φροντίδας Ατόμων με Αναπηρία" (ΚΔΗΦ), και προκειμένου να εξελεχθεί ομαλά η καταβολή της Α' δόσης χρηματοδότησης των εν' θέματι πράξεων, σας ενημερώνουμε για τα βήματα που απαιτούνται στο συνημμένο αρχείο: Επιστολή (Αρ. Πρωτ. 1494/05.05.2017) προς τους ΤΔ των ΚΔΗΦ.

Διαβάστε περισσότερα

ΔΟΜΗ Κέντρο Κοινωνικής Δήμου Ζωγράφου ΔΗΜΟΣ ΖΩΓΡΑΦΟΥ

ΔΟΜΗ ΔΟΜΕΣ ΚΑΤΑΠΟΛΕΜΗΣΗΣ ΤΗΣ ΦΥΣΙΚΗΣ ΣΤΡΩΝ ΔΗΜΟ ΑΓΙΩΝ ΑΝΑΡΤΥΡΩΝ

www.socialattica.gr/page/downloads

Είσοδος φορέων

Βρείτε μας στο

ΠΕΡΙΦΕΡΕΙΑΚΟ ΠΡΟΓΡΑΜΜΑ ΑΤΤΙΚΗΣ ΔΟΜΕΣ ΚΟΙΝΩΝΙΚΗΣ ΕΝΤΑΞΗΣ ΕΥΣ. ΕΠ. Περιφέρειας Αττικής

ΑΡΧΙΚΗ ΠΕΡΙ ΑΝΑΖΗΤΗΣΗ ΑΝΑΚΟΙΝΩΣΕΙΣ FAQS DOWNLOADS ΕΠΙΚΟΙΝΩΝΙΑ

ΘΕΛΩ ΝΑ ΒΡΩ (αναζητώ ...)

(επιλέγω περιοχή ...)

Αναζήτηση

Βοήθεια / Downloads

58 ΟΤΑ 37 Φορείς 169 Δομές

Εδώ μπορείτε να κατεβάσετε χρήσιμα αρχεία σχετικά με τις αποφάσεις αυτεπιτασίας, πρόληψη προσωπικού και έγγραφα έναρξης υλοποίησης καθώς και χρήσιμους συνδέσμους.

ΘΕΣΜΙΚΟ ΠΛΑΙΣΙΟ

- N.4430/2016 Κοινωνική & Αλληλέγγυα Οικονομία
- Αρ. Δ23.ΟΙΚ. 14435-1135 Καθορισμός ελάχιστων προδιαγραφών λειτουργίας των Κέντρων Κοινωνότητας

ΠΡΟΣΦΑΤΕΣ ΑΝΑΚΟΙΝΩΣΕΙΣ

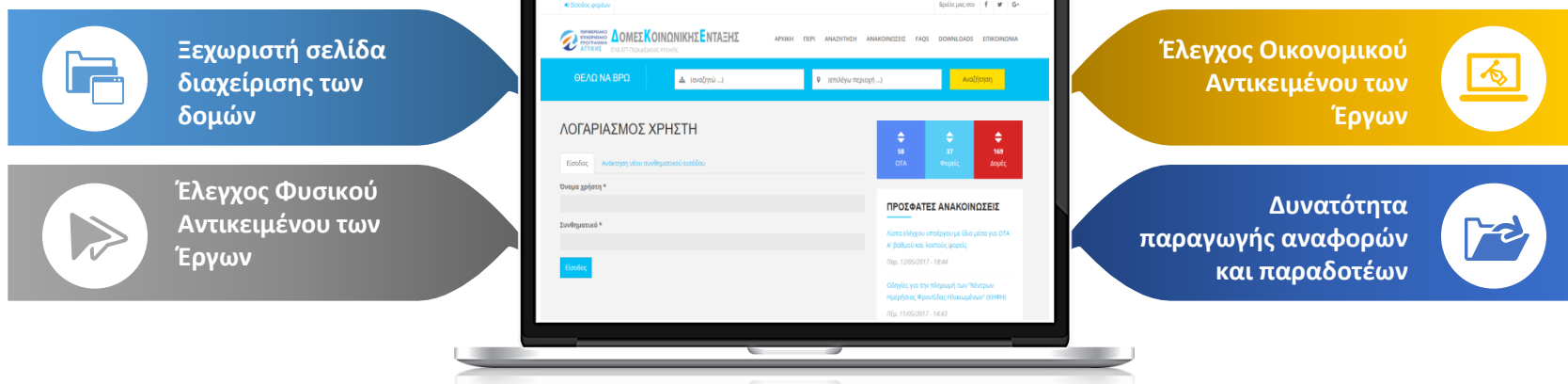
Λίστα ελέγχου υποέργου με ίδια μέσα για ΟΤΑ Α' βαθμού και λοιπούς φορείς

Παρ. 12/05/2017 - 18:44

Οδηγίες για την πληρωμή των "Κέντρων Ημερήσιας Φροντίδας Ηλικιωμένων" (ΚΗΦΗ)

# Οι δικαιούχοι των πράξεων – χρήστες του socialattica

Όλοι οι φορείς –δικαιούχοι των δομών θα έχουν μοναδικό κωδικό πρόσβασης στο σύστημα.



“ [www.socialattica.gr](http://www.socialattica.gr) ”



# Εργαλείο καταγραφής Φυσικού και Οικονομικού Αντικειμένου των πράξεων

Δυνατότητα καταγραφής όλων των στοιχείων των δομών, αποτύπωσης της καθημερινής τους δραστηριότητας και πιστοποίησης του φυσικού αντικειμένου

Έλεγχος των χρηματοροών των υποέργων και ενημέρωση των φορέων για την δυνατότητα αίτησης κατανομής και χρηματοδότησης των δομών τους



Δομές Κοινωνικής Ένταξης

Στοιχεία Χρήστη

Χρήστης: aethnaiwn  
Όνομα: -  
Ψάρεμα: -  
Τηλέφωνο: -  
Fax: -  
E-mail: -

Επεργασία | Newsletter

Οδηγίες χρήσης

Δείτε το video με τις αναλυτικές οδηγίες χρήσης του συστήματος.

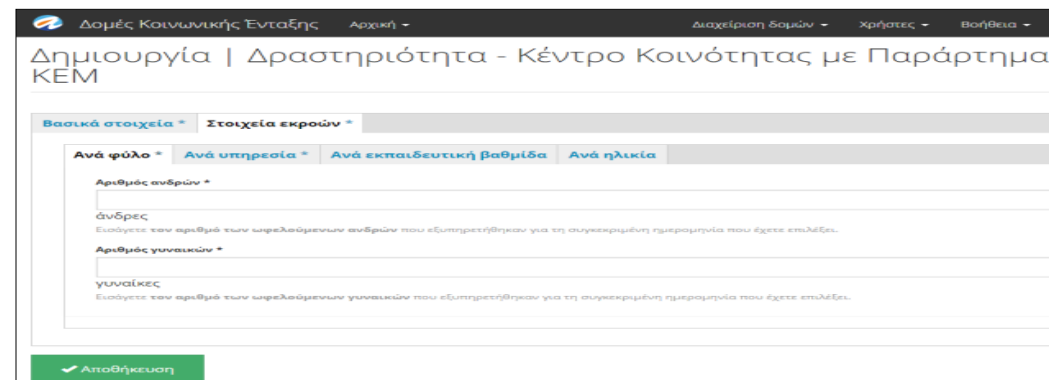
Οδηγίες

Δομή	Φορέας	Λειτουργίες
Κέντρο Κοινότητας με Παράρτημα ΚΕΜ Αγίου Κωνσταντίνου 14 ΑΘΗΝΑ, Τ.Κ. 10431	ΔΗΜΟΣ ΑΘΗΝΑΙΩΝ	[Γ][Ε][Δ][Κ] [Δραστηρ.]
Κέντρο Ένταξης Μεταναστών (ΚΕΜ) Αγίου Κωνσταντίνου 14 ΑΘΗΝΑ, Τ.Κ. 10431	ΔΗΜΟΣ ΑΘΗΝΑΙΩΝ	[Γ][Ε][Δ][Κ] [Δραστηρ.]
Κοινωνικό Παντοπωλείο Δομοκού 2 και Φιλαδελφείας ΑΘΗΝΑ, Τ.Κ. 10440	ΚΕΝΤΡΟ ΥΠΟΔΟΧΗΣ ΚΑΙ ΑΛΛΗΛΕΓΓΥΗΣ ΔΗΜΟΥ ΑΘΗΝΑΙΩΝ	[Γ][Κ] [Δραστηρ.]
Κοινωνικό Φαρμακείο Δομοκού 2 και Φιλαδελφείας ΑΘΗΝΑ, Τ.Κ. 10440	ΚΕΝΤΡΟ ΥΠΟΔΟΧΗΣ ΚΑΙ ΑΛΛΗΛΕΓΓΥΗΣ ΔΗΜΟΥ ΑΘΗΝΑΙΩΝ	[Γ][Κ] [Δραστηρ.]
Συστήσιο Αλικαρνασσού 49 Κολωνός, Τ.Κ. 10441	ΜΚΟ-ΚΟΙΝΩΝΙΑ ΙΣΩΝ ΕΥΚΑΙΡΙΩΝ (EQUAL SOCIETY)	[Γ][Κ] [Δραστηρ.]

1 από 2 σελίδες

Ημερήσια δραστηριότητα Δομών

Δεν έχετε καταχωρήσει ακόμα κάποια δραστηριότητα δομής, πατήστε [εδώ](#) για να ξεκινήσετε.



Δομές Κοινωνικής Ένταξης

Δημιουργία | Δραστηριότητα - Κέντρο Κοινότητας με Παράρτημα ΚΕΜ

Βασικά στοιχεία \* Στοιχεία εκροών \*

Ανά φύλο \* Ανά υπηρεσία \* Ανά εκπαιδευτική βαθμίδα Ανά ηλικία

Αριθμός ανδρών \*

άνδρες

Εισάγετε τον αριθμό των υπεραριθμικών ανδρών που εξυπηρετήθηκαν για τη συγκεκριμένη ημερομηνία που έχετε επιλέξει.

Αριθμός γυναικών \*

γυναίκες

Εισάγετε τον αριθμό των υπεραριθμικών γυναικών που εξυπηρετήθηκαν για τη συγκεκριμένη ημερομηνία που έχετε επιλέξει.

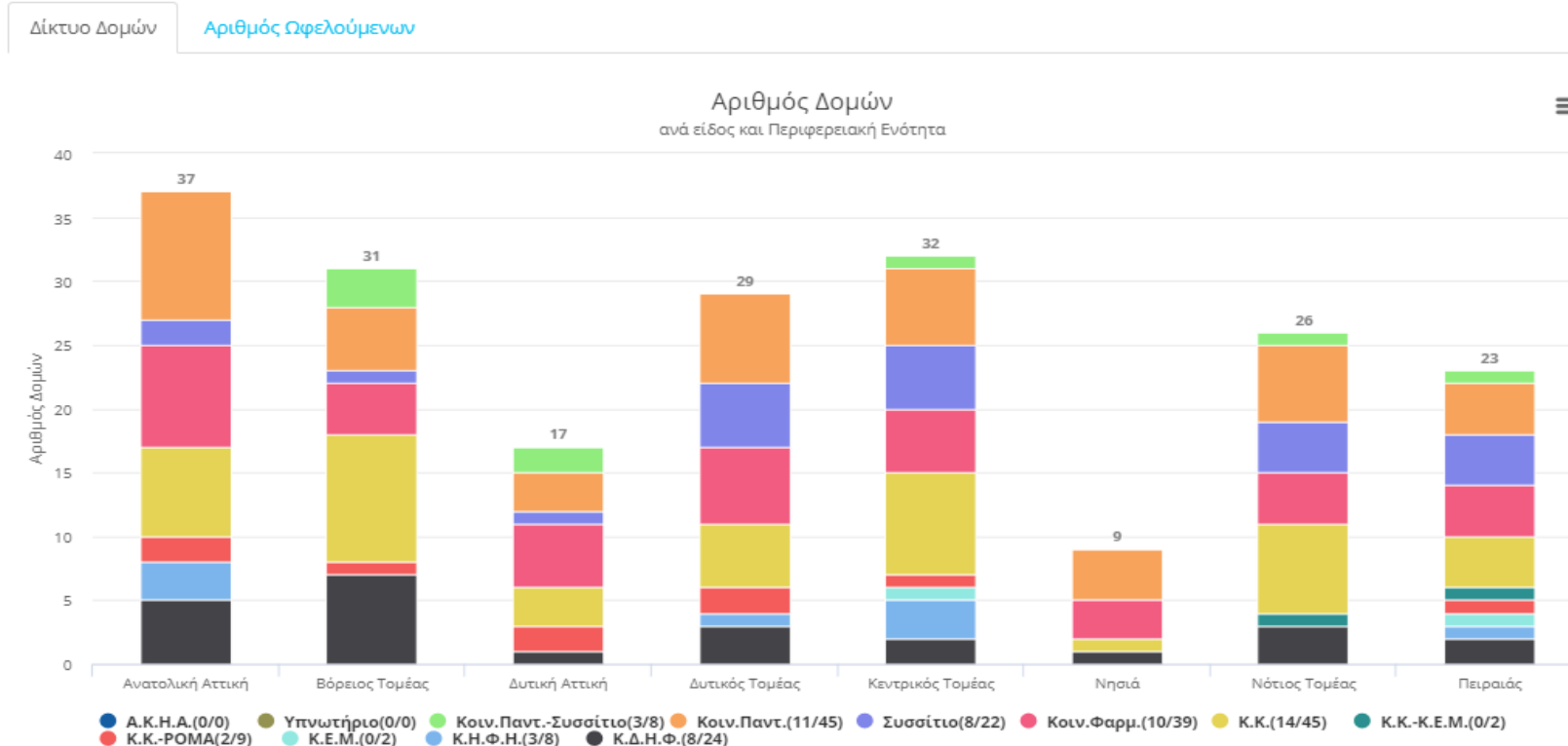
Αποθήκευση

# Ενημέρωση σε πραγματικό χρόνο – Δίκτυο Δομών

Ενημέρωση για την εξέλιξη αναφορικά με τον αριθμό των υφιστάμενων δομών ανά είδος και ανά Περιφερειακή Ενότητα.

## ΣΥΓΚΕΝΤΡΩΤΙΚΑ ΣΤΟΙΧΕΙΑ ΤΟΥ ΔΙΚΤΥΟΥ ΔΟΜΩΝ

Ενημερωθείτε μέσα από τις παρακάτω γραφικές παραστάσεις για την εξέλιξη του δικτύου



# Ενημέρωση σε πραγματικό χρόνο – Αριθμός ωφελουμένων

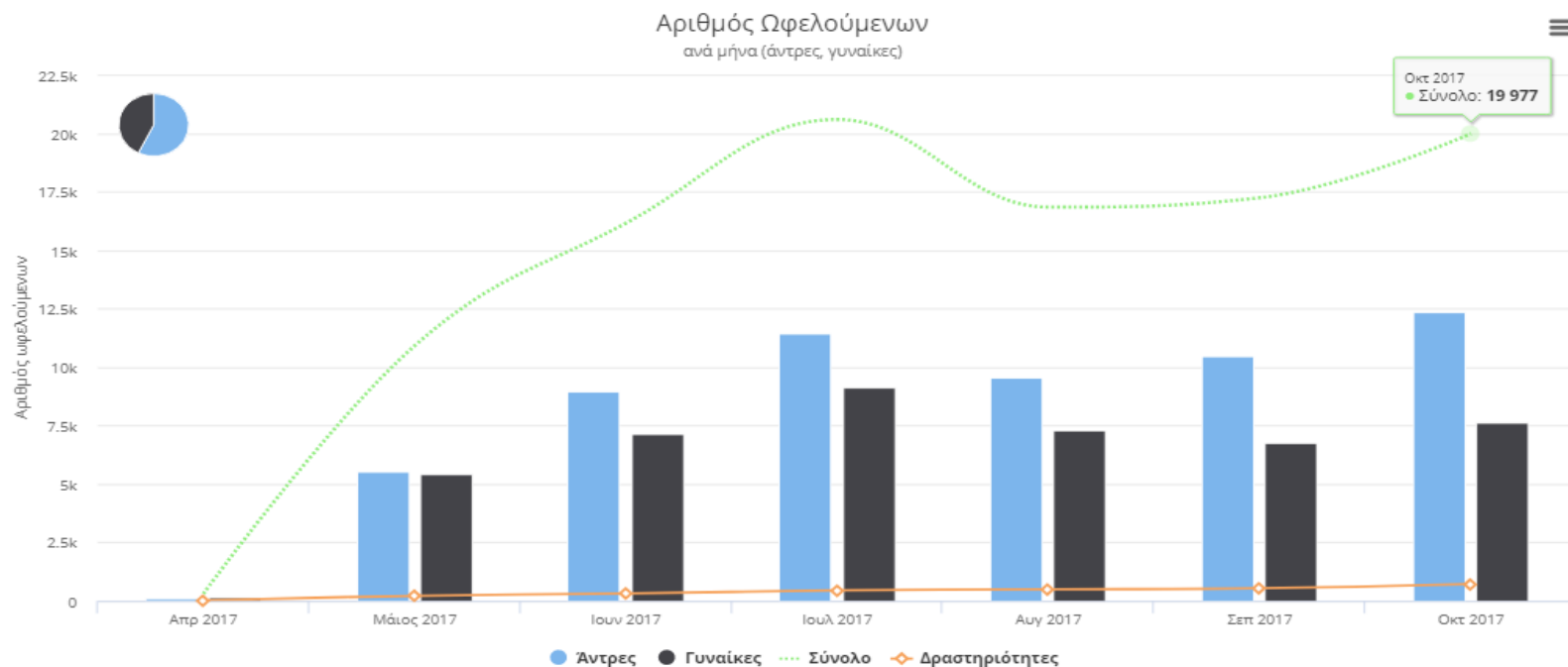
Ενημέρωση σε πραγματικό χρόνο για τον αριθμό των ωφελούμενων των δομών που εξυπηρετούνται ανά μήνα δραστηριότητας και ανά φύλο.

## ΣΥΓΚΕΝΤΡΩΤΙΚΑ ΣΤΟΙΧΕΙΑ ΤΟΥ ΔΙΚΤΥΟΥ ΔΟΜΩΝ

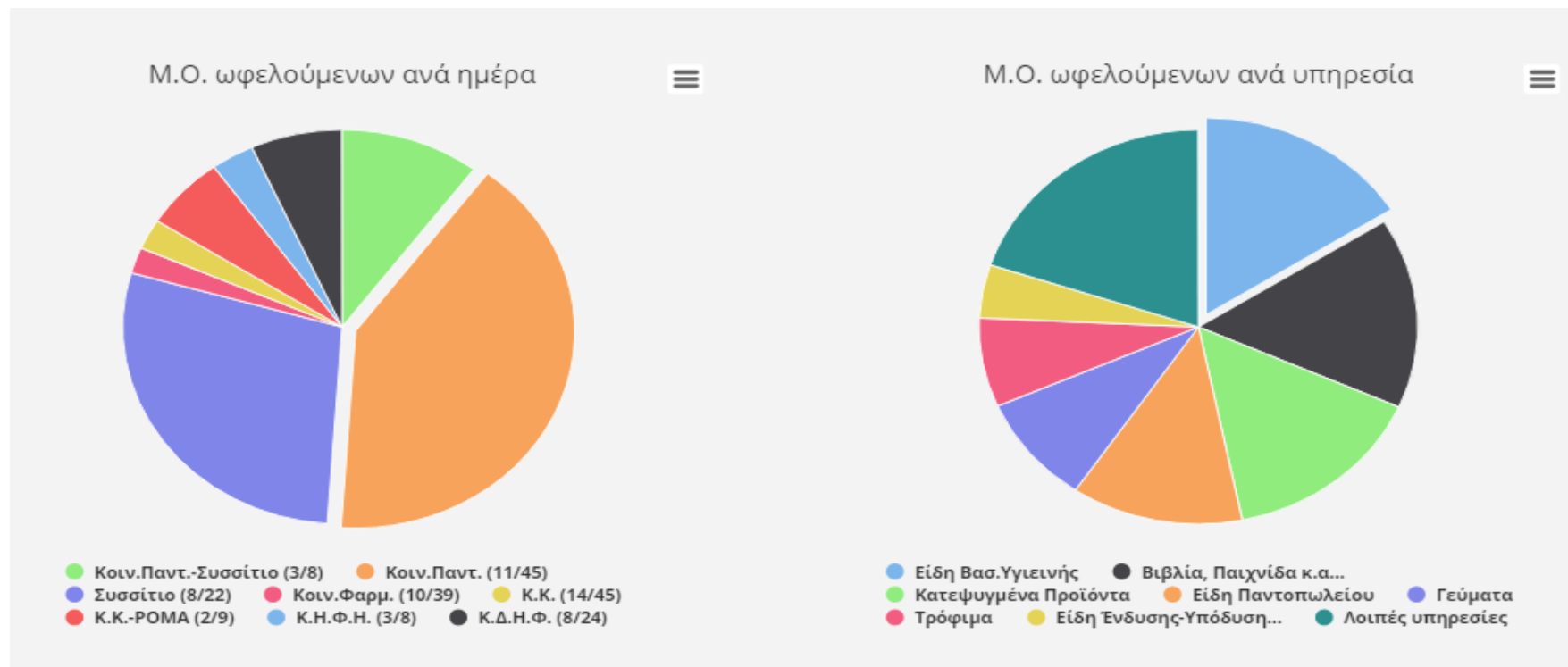
Ενημερωθείτε μέσα από τις παρακάτω γραφικές παραστάσεις για την εξέλιξη του δικτύου

Δίκτυο Δομών

Αριθμός Ωφελούμενων



# Αναφορά για τη συνολική δραστηριότητα των δομών



Αναφορά για τον αριθμό των επωφελούμενων που έχουν εξυπηρετηθεί σωρευτικά ανά είδος δομής αλλά και ξεχωριστά ανά είδος υπηρεσίας

# Στοιχεία ΕΚΤ – Οι δομές σε “αριθμούς”

## Αριθμός Δομών ανά είδος

- 204 συνολικά δομές κοινωνικής ένταξης
- 56 Κέντρα Κοινότητας (9 με παράρτημα Ρομά & 2 με ΚΕΜ)
- 53 Κοινωνικά Παντοπωλεία (τα 8 με συσσίτιο)
- 22 Δομές παροχής συσσιτίου
- 39 Κοινωνικά Φαρμακεία
- 25 Κέντρα Δημέρευσης Ημερήσιας Φροντίδας
- 8 Κέντρα Ημερήσιας Φροντίδας Ηλικιωμένων

## Απασχολούμενοι

Περισσότεροι από **550** νέοι απασχολούμενοι στις δομές των Κέντρων Κοινότητας και των Δομών Παροχής Βασικών Αγαθών



## Ωφελούμενοι

- Περισσότεροι από **110.000** ωφελούμενοι έως τώρα
- **66.291** άνδρες
- **48.013** γυναίκες

## Συχνότητα δραστηριοτήτων

(Μέσος όρος ωφελουμένων / υπηρεσία)

- 24% - Υπηρεσίες Κέντρων Κοινότητας (Ψυχοκοινωνική στήριξη, νομικών εκκρεμοτήτων, εργασίες Κ.Ε.Α., συμβουλευτική κ.α.)
- 15,1 % - Διανομή βιβλίων , παιχνιδιών κ.α.
- 14,9 % - Διανομή Ειδών Βασικής Υγιεινής
- 14,3% - Διανομή Κατεψυγμένων Προϊόντων
- 11,5% - Διανομή Ειδών Παντοπωλείου
- 8,8% - Παροχή γευμάτων
- 7,1% - Διανομή τροφίμων
- 4,2% - Διανομή ειδών ένδυσης και υπόδησης



Ευχαριστούμε!

[www.pepattikis.gr](http://www.pepattikis.gr)

[www.socialattica.gr](http://www.socialattica.gr)



Με τη συγχρηματοδότηση της Ελλάδας και της Ευρωπαϊκής Ένωσης